



移動児童館



みえこどもの城では、児童館のない地域や放課後児童クラブ、子育て支援のイベント等に出向き、あそびを届けています。また、県内の児童館とは「ネットワーク強化」として職員の方といっしょにあそびづくりをしています。さらに、みえこどもの城で人気プログラムからプロ講師による出前講座と、みえこどもの城ボランティアによる体験活動もあります。

好評の「カプラ」の貸し出し（長期貸出・短期貸出）も行っています。

ますますおもしろい移動児童館をぜひお楽しみください。

移動児童館のメニュー

① 工 作

②カプラ遊び

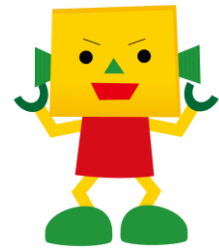
③ 運動遊び

④プロ講師による
出前講座(有料)

ファーストアート
【乳幼児対象】
小野香子先生
陶芸教室
村上光男先生

⑤みえこどもの城
出前ボランティア

- ・野田おじさんの
テーブルマジック
- ・岩崎さんの
ディアボロ、皿回し



【受付開始日】 ※電話にてお申込みください。
4月10日（木）AM10：00

実施期間は
6月1日(日)～R8年3月31日(火)
まで
(みえこどもの城休館日を除く)

2024年度の移動児童館の活用実績
約38,000人
サテライトいなべ・サテライトくまのを含む

| | |
|-----------------|------|
| (内訳) 放課後児童クラブ関係 | 54団体 |
| 県内児童館関係 | 18団体 |
| 子育て支援事業等 | 30団体 |
| (その他カプラ貸出) | 62団体 |



問合せ先

公益財団法人三重こどもわかもの育成財団（みえこどもの城指定管理者）

三重県立みえこどもの城 TEL:0598-23-7735 HP:<https://www.cc.or.jp/map>



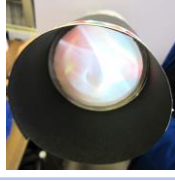
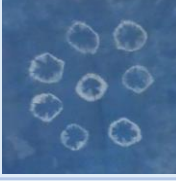



提供する遊びの内容



みえこども城スタッフによるあそび（90分以内・30人まで）無料

① 工作 *30人以上のみなさんには「ミラクルキューブ」「めいろ」「糸版画」があります

| スチレン版画 | 紙皿飛行機 | 光のチューブ | しぼり染め (9月から12月) | ゆらりモビール |
|--|---|---|---|---|
|  |  |  |  |  |
| スチレンボードに絵をかいたり、もようを押したりして版画を楽しもう | 紙皿や割りばしを使って飛行機をつくり、みんなで飛ばしてあそぼう | つつの内側を鏡にして見ると、不思議なもようがうかびあがるよ | ハンカチ大の布を藍に浸けて染めると世界に一つの布ができあがり | ストローと糸でつりあいをとり、フワフワゆれるモビールがつくれるよ |

② カプラあそび

こどもの城にあるカプラを持ってうかがいます。カプラブロックでひとりでもなかまとも創造的にあそべる活動です。



③ 運動あそび

勝ち負けをあまり気にせず、ワイワイと走ったり跳んだりして、遊びをつくっていく活動です。
(屋内活動・ある程度広さ必要)



④ プロ講師による出前講座 (有料・地域や人数、実施時期・地域等に制限有り)

陶芸教室 村上 光男先生 (光和窯)

自分のおちゃわんづくり

児童館や放課後児童クラブでの焼き物づくりは貴重な体験。毎年しているところでは自分のものから家族の分まで作ってます。



材料費 700円一人あたり

実施可能地域：鳥羽～津
申し込みは6月末まで

ファーストアート(乳幼児対象) 小野 香子先生

0歳から参加できるアート体験！

赤ちゃんから気軽に参加できるアート体験。赤ちゃん・幼児向けのプログラムにもおすすめです。



↑絵の具
手形足形絵→



材料費 300円一人あたり

実施可能地域：松阪以北の市町施設

出前講座に関する
共通項目

定員:15~20人

材料費(人数分)+講師料(5,000円) *講師料15,000円の内10,000円と、交通費は財団が負担します

⑤ みえこどもの城 出前ボランティア

講師料・交通費はいりません

野田おじさんのテーブルマジック



目の前で不思議なことがおきます。こどもたちはビックリ！

岩崎さんのディアボロ・さらまわし



岩崎さんの技を見たくてこどもの城に来るともだちもいます。道具は城から持っていきます。体育館など広く、高さのある場所。

日曜日のみ可能